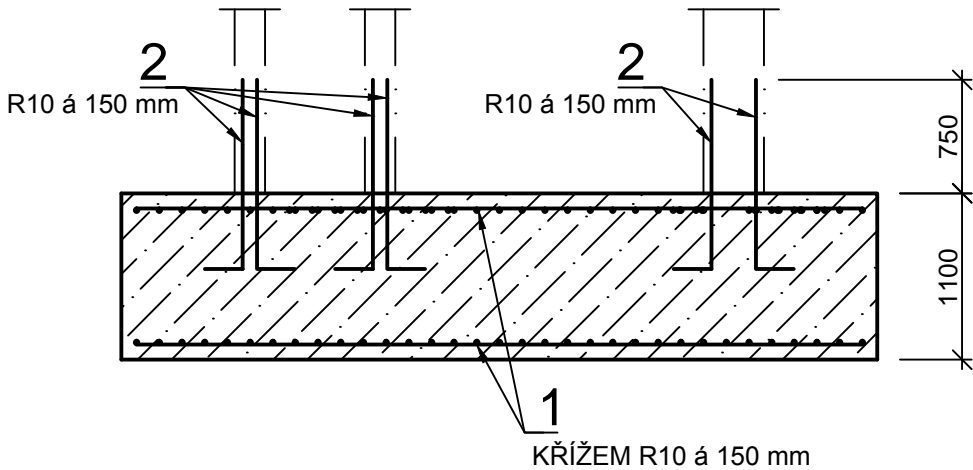
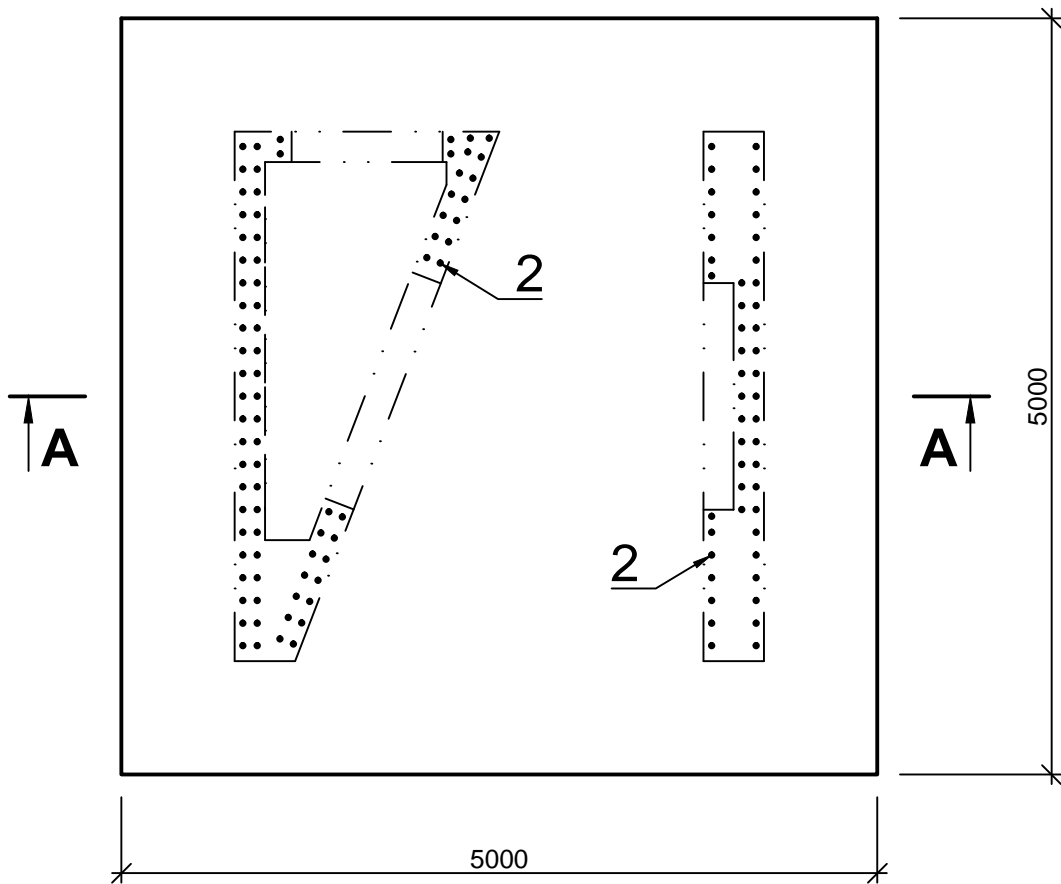


ŘEZ A-A



2: R10 - 1500 mm - 167 ks

PŮDORYS



BETONOVÉ KONSTRUKCE - VÝPIS MATERIÁLU								
VÝZTUŽ	Pos.	NÁZEV	DÉLKA	POČET	MNOŽSTVÍ		HMOTNOST	
			[m]	[ks]	[m]	[m2]	[kg/mj]	[kg]
	1	R 10	4.90	132	646.80		0.62	399.08
	2	R 10	1.50	160	240.00		0.62	148.08
	OCEL 10 505		KRYTÍ 50 mm		HMOTNOST CELKEM =			547.16
BETON	NÁZEV				MNOŽSTVÍ		HMOTNOST	
					[m3]		[kg]	
	C30/37 XC1				27.50		66000.00	

Revize:	Datum:	Popis:	Kontroloval:
P02	23.04.2022	Dokumentace po zapracování připomínek	
Název části:		Pozemní objekty výpravních budov	Označení části: D.2.2.1
Název objektu/dílčí části:		Hodinová věž	Označení objektu/komplexu: SO 00-73-01.02
Název přílohy:		Stavebně konstrukční řešení	Číslo přílohy: 2.003
Název dílčí části přílohy:		Výztuž základové desky	
Odpovědný projektant: Ing. Petr Hampl		Zpracovatel přílohy: Ing. Martin Kopta	Stupeň dokumentace: PDPS
Kraj: Karlovarský		Katastrální území: Aš [600521]	Měřítko: Formáty: 2 x A4
		TUDU: 0221C1 0221CC 02202	Smluvní datum zpracování: 23.04.2022
Označení investora: S 6 1 1 7 0 0 1 4 4 Stupeň dokumentace: Část: P D P S D 2 2 2 0 1 Objekt: S O 0 0 7 3 0 1 Podobjekt: 1 0 2 Příloha: 2 0 0 1 Revize: P 0 2			
[Prostor pro další informace]			